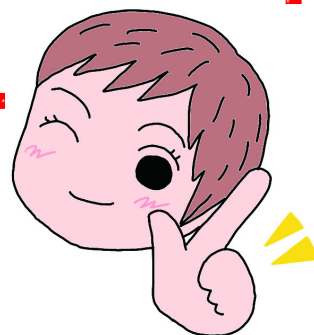


愛知県医労連 拡大共済FAXニュース

名古屋市熱田区沢下町 9-3 労働会館本館 403

電話 052-883-6955 / FAX 052-883-6956 2012. 8. 7 第 2 号



秋(7月~12月)500名を達成しよう
秋の組織・共済拡大に打ってでよう

早くも退職者7組織19名 個人ユニオン373名

7月~12月は秋の拡大月間です。500名拡大を目標に、8/7現在8組織37名の加入が報告されています。半数の19名は退職者で、昨年度の年間50名(秋26名・春24名)を上回るハイペース。1000名を目標に、2005年度30名でスタートした個人組合員は、6年間で12倍の373名に飛躍しています。

個人ユニオンを増やすポイントは、なんと言っても「医労連共済」です。職場で医療連共済を爆発的に広げれば、退職しても共済でつながります。

退職者の情報をしっかりつかみ、愛知県医労連へつなげて下さい!

2012年7月~8月の拡大報告

	組織名	秋拡大数(8/7 現在)			
		7月	8月	9月	計
1	個人加入	16	8		24
2	南医療生協	2	2		4
3	南知多	1	1		2
4	半田市職	2			2
5	全医労豊橋	2			2
6	全医労名古屋	1			1
7	全医労東尾張	1			1
8	国共・東海	1			1
	合計	26	11		37

個人24名のうち、退職者は19名

南生協6名、全医労豊橋4名、愛厚労3名、尾張3名、全医労名古屋1、全医労東尾張1、全労災旭1

オーシャンビューと新鮮な魚介類料理

秋の組織拡大・共済推進合宿

日時: 9/16(日)14時~/17(月)正午
場所: 日間賀観光ホテル

各単組1名分の参加費は愛知県医労連が負担します。合宿の参加で喜びや悩みを共有し、拡大に踏み出す力にしていきましょう。



1人の加入は皆の喜び 秋の拡大情報をお寄せください